

ささえあい協働機関募集

利根沼田まち・ひと・しごとづくりセンター ささえあい



地域で解決

誰もが住みやすいまちに
～福祉と企業・個人と地域の協働で利根沼田を元気に！～



地域の困りごとに専門職の力を貸してください。

01 車の運転ができなくなった

買い物・銀行・床屋に連れて行ってほしい。
移動販売や配達してくれる店があるといい。
クリーニングの集配をしてほしい。
知人に物を届けてほしい。
灯油をもってきてほしい。

どこに頼んだらいいの？

02 足腰が弱くなった

電球を取り換えられない。
雪かきができない。
車いすを借りたい。
ごみや粗大ごみを出せない。
畑仕事を手伝ってほしい。
家の掃除や補修、庭の手入れができない。

03 細かい作業が出来なくなった

家具・電化製品の修理をしてほしい。
繕い物をしてほしい。
洋服の整理をしてほしい。
時計を直してほしい。
調理ができなくなったので弁当の配達をしてほしい。



04 そのほか

話し相手がほしい。
葬儀の相談をしておきたい。
生活の困りごとをどこに相談したらいいのか…
高いものを買わされたのではないかと。
自宅で遺影を撮影してほしい。
(着物を着付けてもらい写真を撮ってほしい)

NPO法人手をつなごうと一緒に地域貢献活動をしませんか

～地域に必要とされる企業～

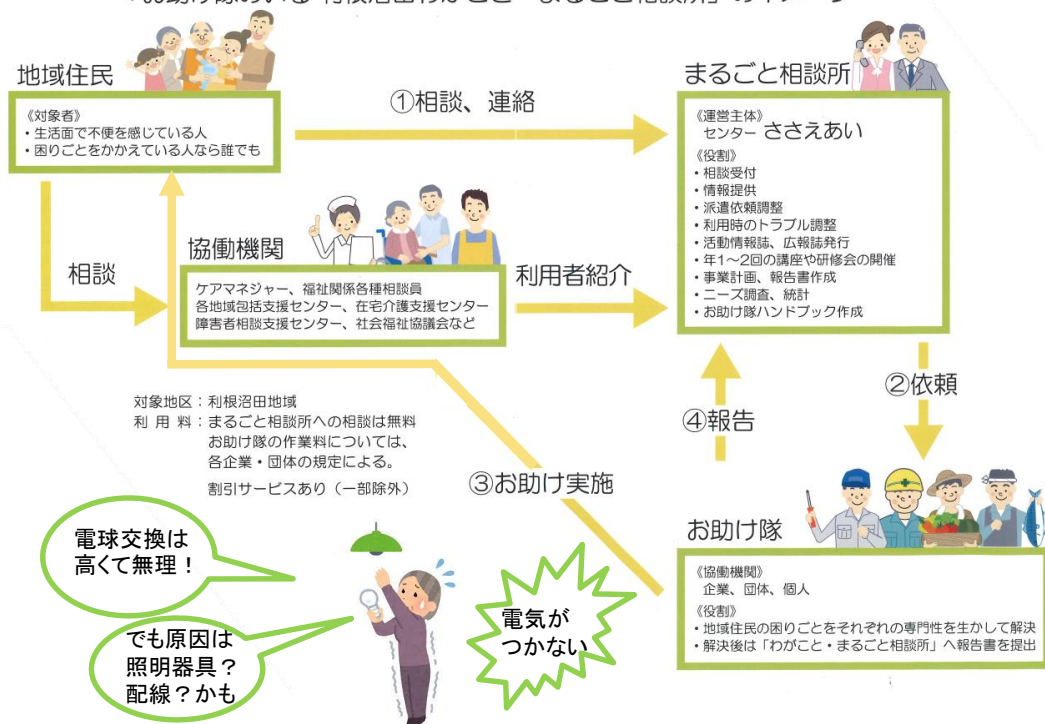
地域の自治会や商店街団体、商工団体、NPO（民間非営利組織）など、さまざまな団体が地域貢献活動に取り組んでいます。1社の取り組みではできないことには限度があります。そうした団体に加入して地域貢献活動に取り組むことも重要です。その結果、企業としてのネットワークに厚みが増し、本業にも何らかの好影響も期待できると思われます。地域にとって必要な企業だと思われることで、地域と一緒に発展していくことにつながるのではないのでしょうか。ぜひ、私たちと一緒にそれぞれの専門職の力を活かしお助け隊として地域の困りごとを解決してください。

お助け隊のいる 利根沼田わがこと・まるごと相談所

どこに頼んだらよいかわからない・自分では解決できない日常生活の困りごとをわがこと・まるごと相談所に相談。登録しているお助け隊の企業や団体・個人がご自宅に出向いて解決します。

お助け隊の対象ではない相談の場合はわがこと・まるごと相談所の相談員が専門の相談機関をご紹介します。

「お助け隊のいる 利根沼田わがこと・まるごと相談所」のイメージ



利根沼田まち・ひと・しごとづくりセンター
ささえあい

tel 0278-25-9082/090-6143-5895
fax 0278-24-5315
(NPO法人 手をつなごう内)

受付時間 am9:00～pm5:00
休 日 土・日曜日、祝祭日
(お越しになる際は、事前に連絡をお願いします)

E-mail machizukuri@taiseikai-group.com
URL http://teotunagou.taiseikai-group.com/
〒378-0005 群馬県沼田市久屋原町340-1

※お申し込みいただいた協働機関の皆様には直接担当者が訪問し、具体的な内容を説明させていただき、契約書を交わさせていただきます。ファクス（24-5315）もしくは電話（25-9082）で「NPO法人手をつなごう」にお申込みください。

NPO法人手をつなごう行き

協働機関（お助け隊）申込書

社 名			
住 所			
代表者			
電話番号		F A X	
メールアドレス			
職 種			